

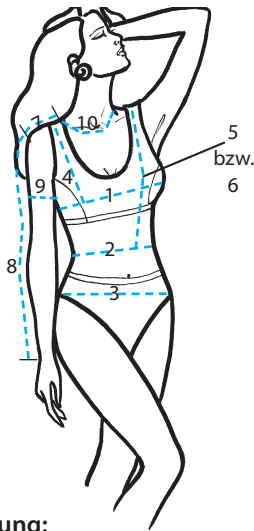


Allgemeine Anleitung zu den Schnittmustermodellen

Festlegen der Größe:

Haben Sie Ihr Modell ausgewählt, vergleichen Sie die angegebene Größe (Detailmaße entnehmen Sie der Maßtabelle) mit Ihren eigenen Maßen. Geringfügige Maßabweichungen (bis zu 4 cm) können am Schnitt verändert werden, ohne dass die Passform beeinträchtigt wird. Schnittmuster beinhalten modellbedingte Bequemlichkeits-Zugaben. Messen Sie deshalb nicht den Papierschnitt aus, um ihn mit Ihren eigenen Maßen zu vergleichen. **Naht- und Saumzugabe sind nicht im Schnitt enthalten und müssen beim Zuschneiden dazugegeben werden.**

Richtig messen



Schnittvorbereitung:

Nehmen Sie die für Ihr Modell benötigten Schnittteile durch Abpausen oder Durchradeln vom Bogen ab. Schnittteile, die nicht in voller Größe auf den Schnittbogen passen, müssen ab Pfeilspitze um den angegebenen Betrag verlängert werden. Ist das Schnittteil in zwei Teile aufgeteilt, müssen diese entlang der Zusammensetzlinie aneinandergeliebt werden. Im Schnitt eingezeichnete Teile, z.B. Taschen, Blenden, Besatz, müssen als extra Schnittteil herauskopiert werden.

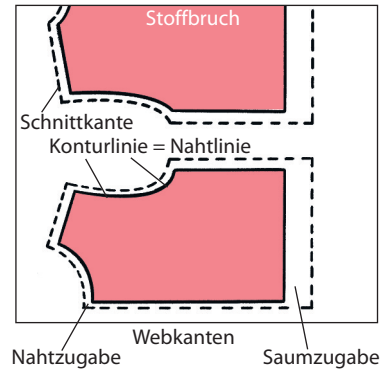
Stoffverbrauch:

Der Stoffverbrauch richtet sich nach dem abgebildeten Modell. Er kann sich ändern, wenn Sie abweichend von der Abbildung Material mit Kopf-Muster, Karo, Streifen oder Strichrichtung verwenden. Beachten Sie auch die Stoffbreite!

Zuschneiden:

Bei doppelten Stoffen liegt die rechte Stoffseite innen, bei einfacher Stofflage muss die rechte Seite oben liegen. Papierschnittteile dem Zuschneideplan entsprechend auf den Stoff stecken: achten Sie auf den Fadenlauf, der parallel zur Webkante liegt. Schnittaußenkanten sowie Passzeichen mit Schneiderkreide

auf den Stoff zeichnen. Bei einfacher Stofflage die Markierungen mit Heftfaden ausführen. Nahtzugaben in entsprechender Breite abmessen und ebenfalls anzeichnen = Schnittkante. Teile ausschneiden. Bei doppelt gelegtem Stoff: die auf der oberen Stofflage markierten Konturlinien und Passzeichen mit Kopierpapier oder Heftfaden auf die unten liegende Stofflage übertragen.



Welche Größe haben Sie?

Größe	Damen-Normalgrößen (Körpergröße 168 cm)											
	34	36	38	40	42	44	46	48	50	52	54	
1 Oberweite	80	84	88	92	96	100	104	110	116	122	128	
2 Taillenweite	64	66	70	74	78	82	86	92	98	104	110	
3 Hüftweite	88	90	94	98	100	106	110	115	120	125	130	
4 Brusttiefe	25	26	27	28	29	30	31	32	33	34	35	
5 v. Taillenkante	42,5	43,5	44,5	45,5	46,5	47,5	48,5	49,5	50,5	51,5	52,5	
6 Rückenlänge	40	40,5	41	41,5	42	42,5	43	43,5	44	44,5	45	
7 Schulterbreite	12	12,5	12,5	13	13	13,5	13,5	14	14	14,5	14,5	
8 Ärmellänge	60	60	60	60	60	61	61	61	61	61	62	
9 Oberarmweite	26	27	28	29	30	31	32	34	36	38	40	
10 Halsweite	34	35	36	37	38	39	40	41	42	43	44	
Mädchengrößen												
Konfektions- und Körpergröße	86	92	98	104	110	116	122	128	134	140	146	152
Oberweite	55	56	57	58	59	60	62	64	66	68	72	76
Taillenweite	52	53	54	55	56	57	58	59	60	61	63	65
Hüftweite	56	58	60	62	64	66	68	70	72	74	78	82
Rückenlänge	22	23	24	25	26,5	27,5	29	30	31,5	32,5	34	36
Ärmellänge	28,5	31	33,5	36	38,5	41	43,5	46	48,5	51	53	55
Halsweite	25	25,5	26,5	27,5	28	29	29,5	30,5	31	32	33	33,5
Jungengrößen												
Konfektions- und Körpergröße	86	92	98	104	110	116	122	128	134	140	146	152
Oberweite	55	56	57	58	59	60	63	66	69	72	75	78
Taillenweite	52	53	54	55	56	57	58	60	62	64	66	68
Hüftweite	56	58	60	62	64	66	68	70	72	75	78	81
Rückenlänge	22	23	24	25	26,5	27,5	29	30	31,5	33	33,5	37
Ärmellänge	28,5	31	33,5	36	38,5	41	43,5	46	48,5	51	53	55
Halsweite	25	25,5	26,5	27,5	28	29	29,5	30,5	31,5	32	33	33,5


Alle Maße in cm

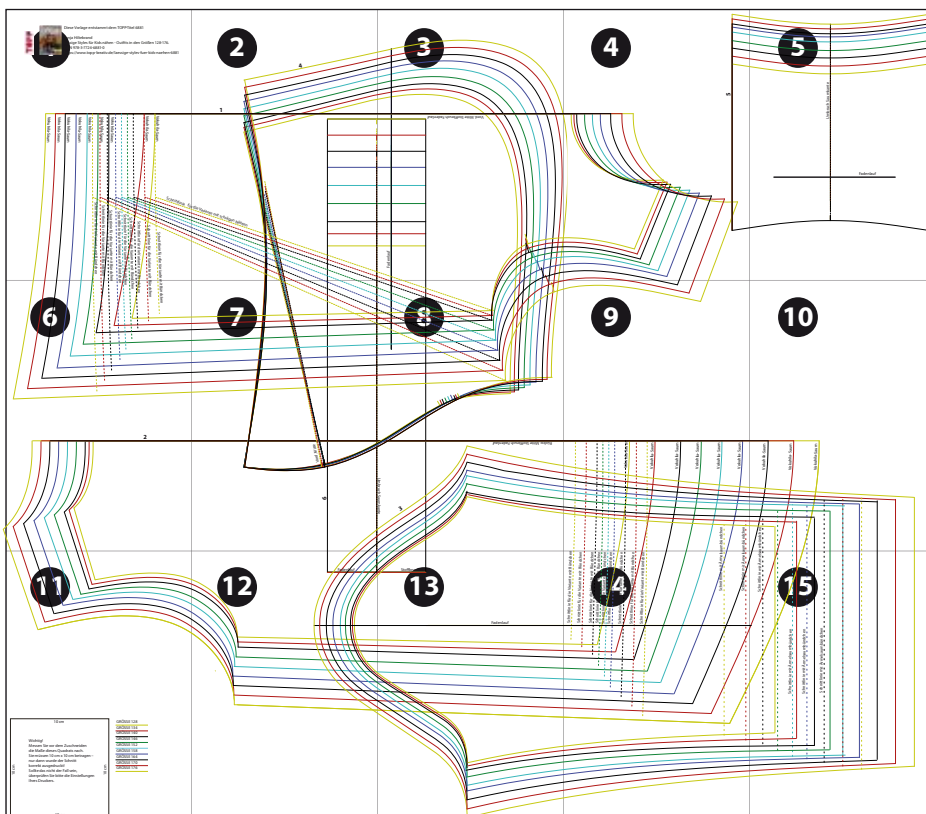
Ratgeber Näh-Atelier

Modell 4110: Kinder-Hoodie den Größen
128, 134, 140, 146, 152, 158, 164, 170, 176.

Die Näh-Anleitung finden Sie in der Ausgabe 9/2022 unserer Zeitschrift RATGEBER Frau und Familie bzw. RATGEBER Magazin für die Frau ab Seite 74. Bitte beachten Sie auch die „Allgemeine Anleitung zu den Schnittmustermodellen“ mit **Größentabelle**, die Sie ebenfalls herunterladen können.

Der Schnitt besteht aus 15 nummerierten DIN-A-4 Blättern, die aneinandergeklebt werden müssen, siehe Schemazeichnung.

1. Drucken Sie das PDF in Originalgröße aus (ohne Seitenanpassung oder Verkleinerung).
2. Unten links auf Seite 11 finden Sie ein Quadrat. Es dient nur zur Kontrolle. Wenn die Seitenlängen 10 cm x 10 cm betragen, ist der Schnitt richtig ausgedruckt. Falls nicht, überprüfen Sie bitte die Einstellungen Ihres Druckers.
3. Schneiden Sie jedes DIN-A-4-Blatt an der rechten Längsseite und der unteren Schmalseite an der Rahmenlinie ab und kleben Sie die Kanten exakt an die jeweilige Rahmenlinie des nächsten DIN-A-4-Blattes, bis alle Blätter laut Schema aneinander geklebt sind. Achten Sie dabei darauf, dass die grauen Passpfeile jeweils aufeinander treffen .
4. Dann den Schnitt in der gewünschten Größe auf Transparentpapier kopieren und ausschneiden.

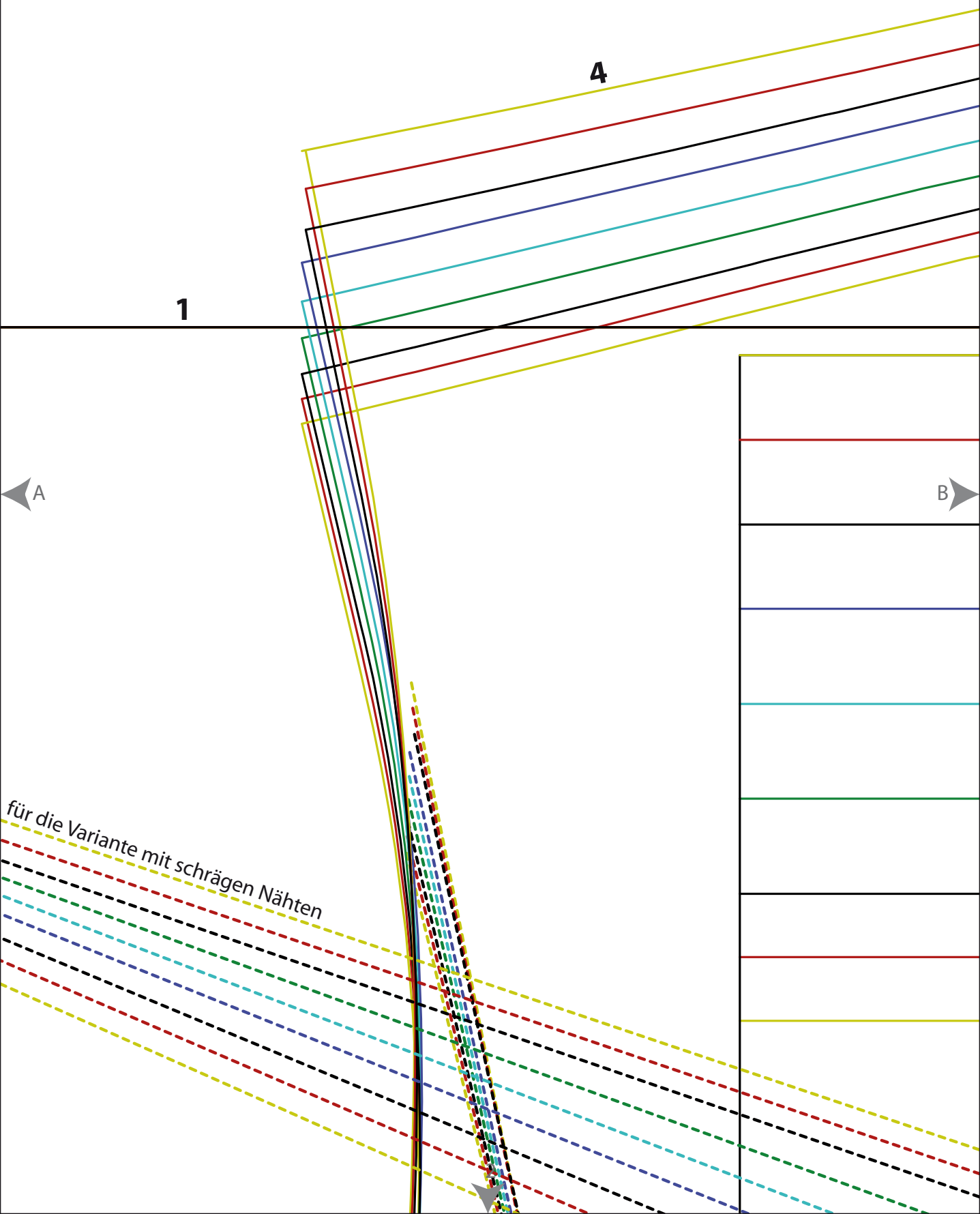


Hinweis

Zur besseren Übersicht sind die Schnittteile für die verschiedenen Größen in unterschiedlichen Farben gezeichnet.

Wenn Sie nicht in Farbe drucken möchten, wählen Sie einfach in den Einstellungen Ihres Druckers die Option: In Graustufen (Schwarzweiß) drucken!

2



1

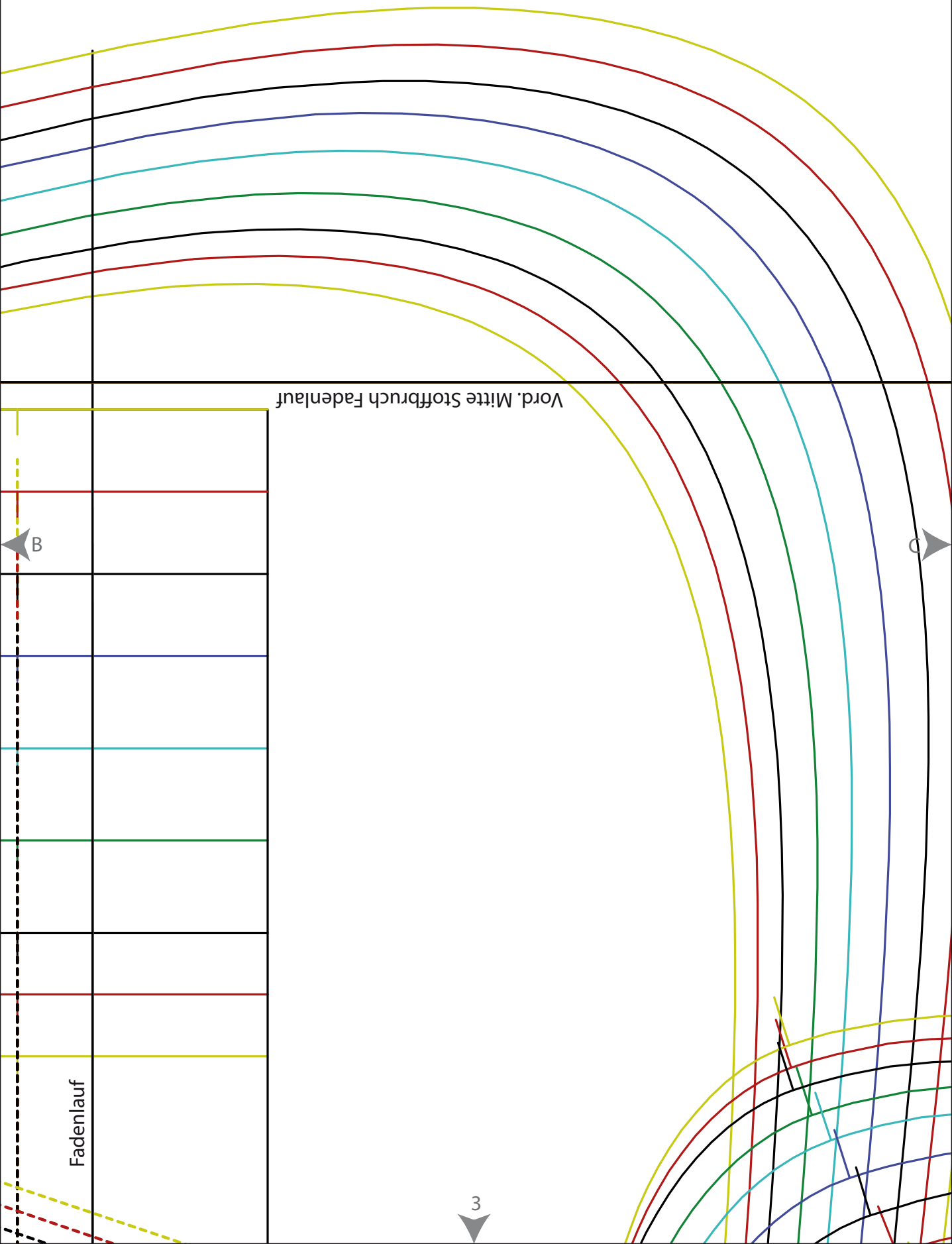
4

A

B

für die Variante mit schrägen Nähten

3



Vord. Mitte Stoffruch Fadenlauf

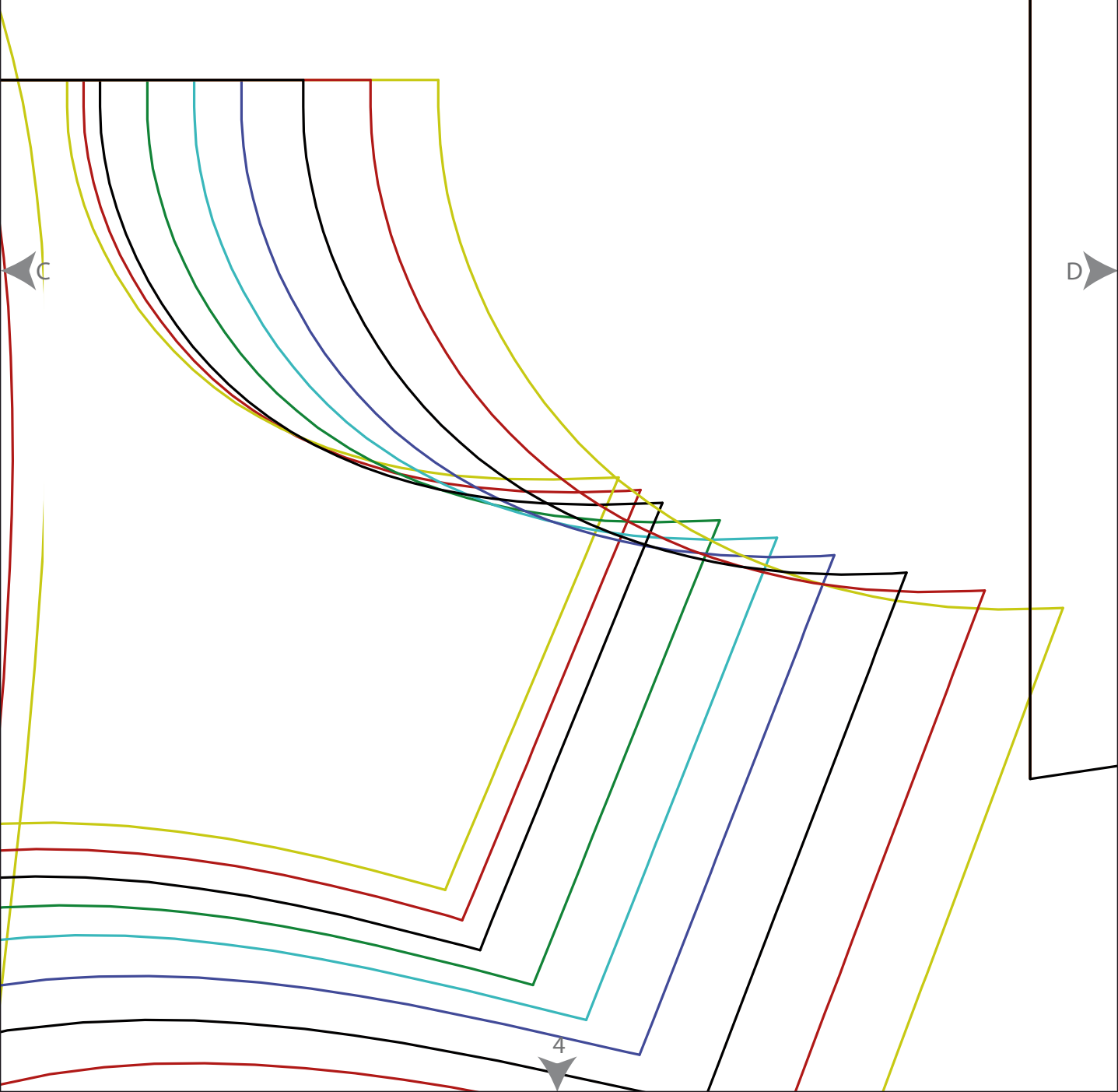
B

C

Fadenlauf

3

4



5

D

4

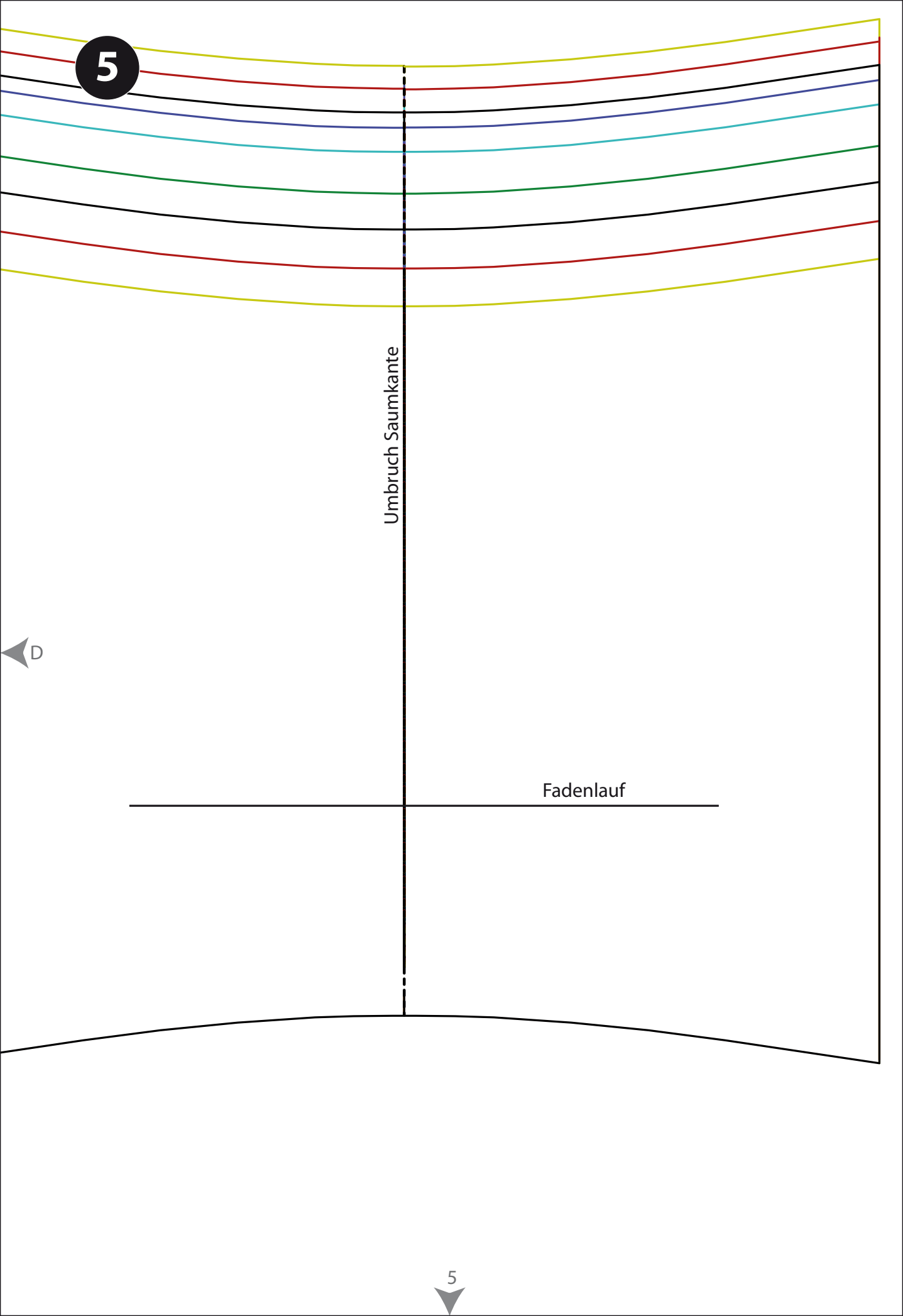
5

Umbruch Saumkante

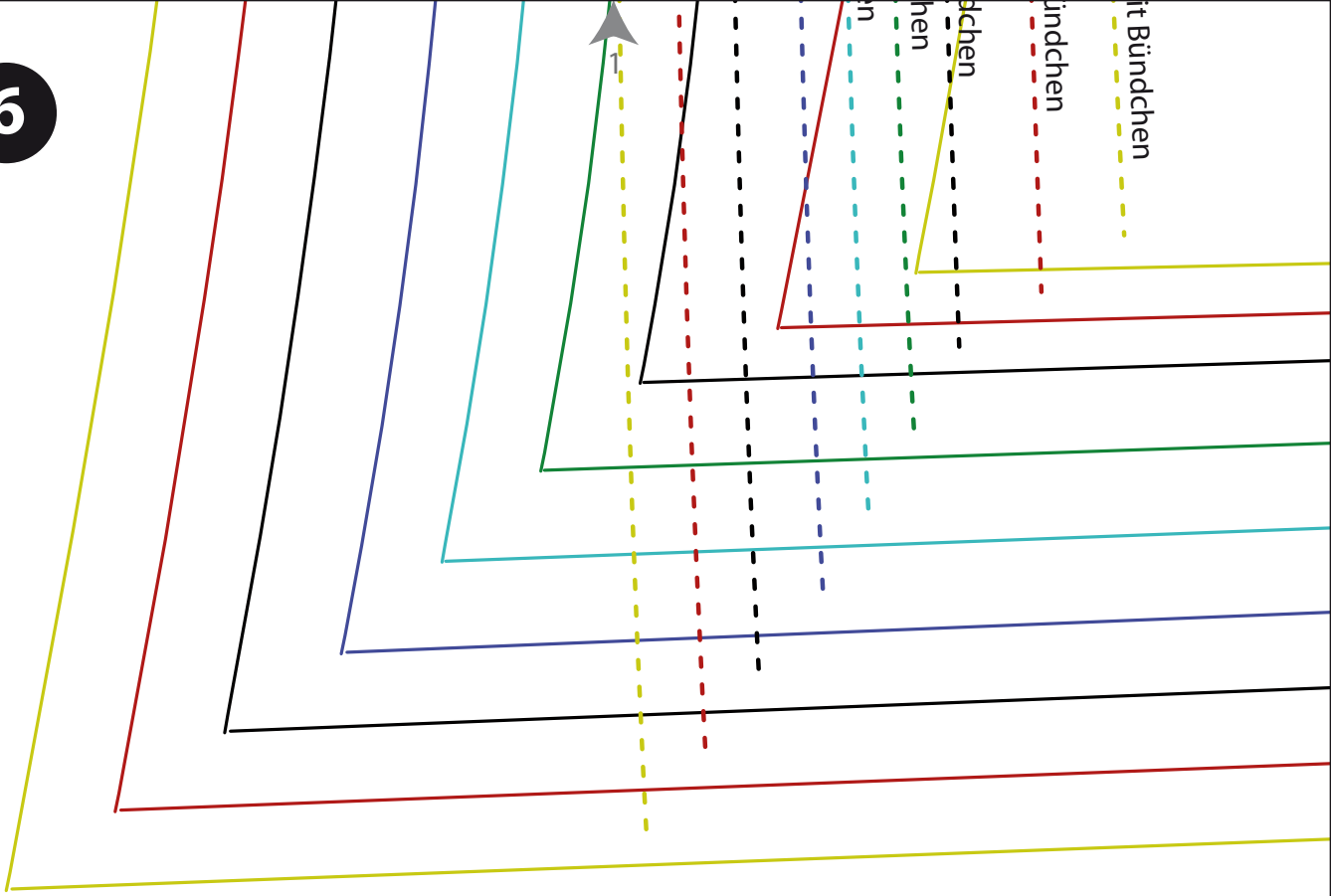
Fadenlauf

D

5

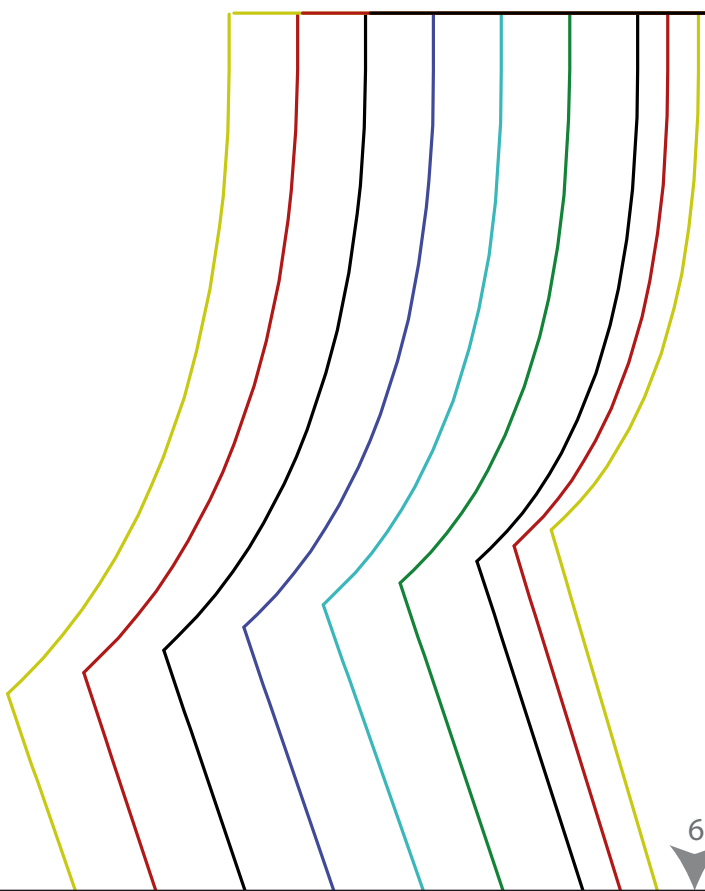


6



E

2



6

7

2

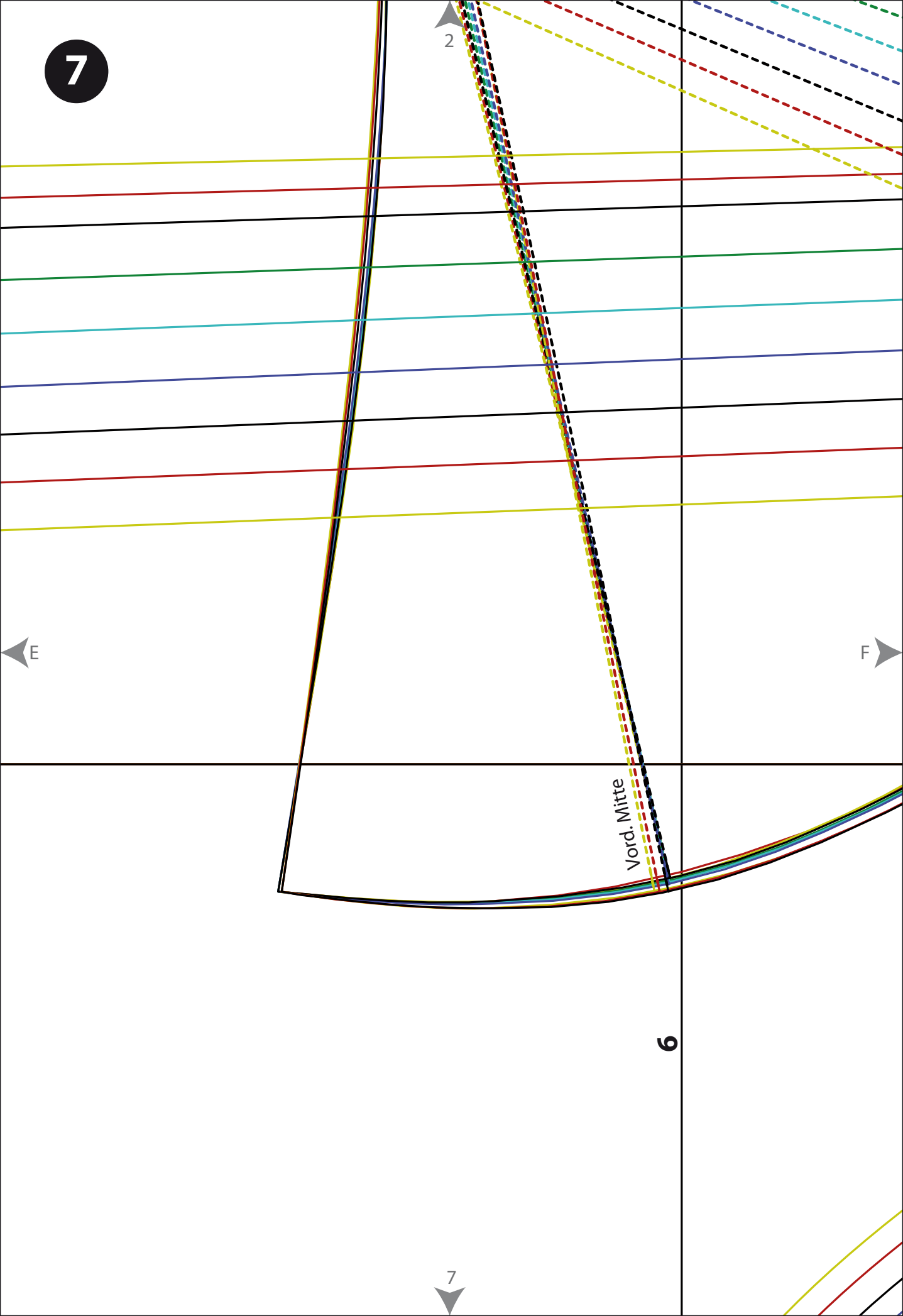
E

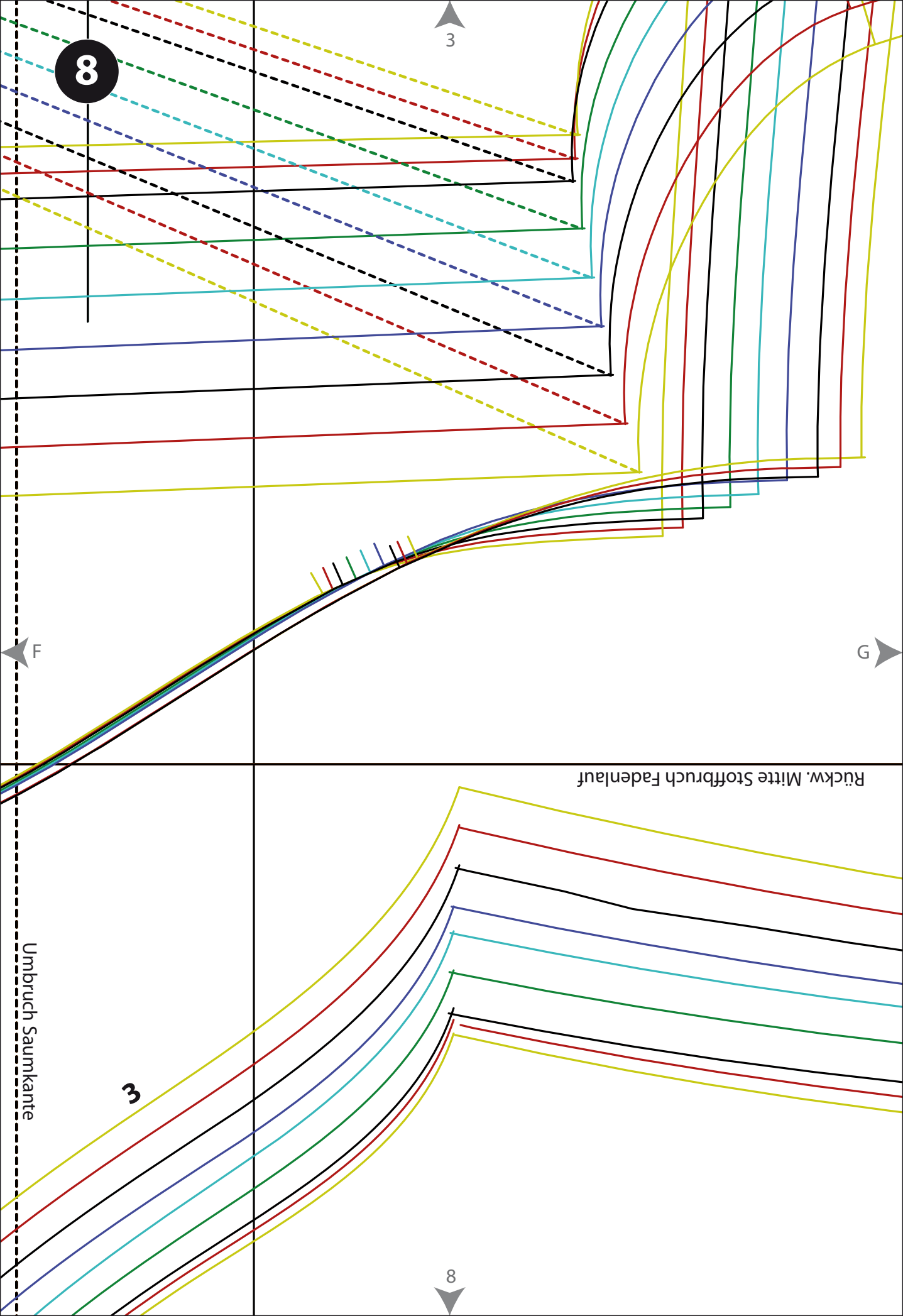
F

Vord. Mitte

6

7



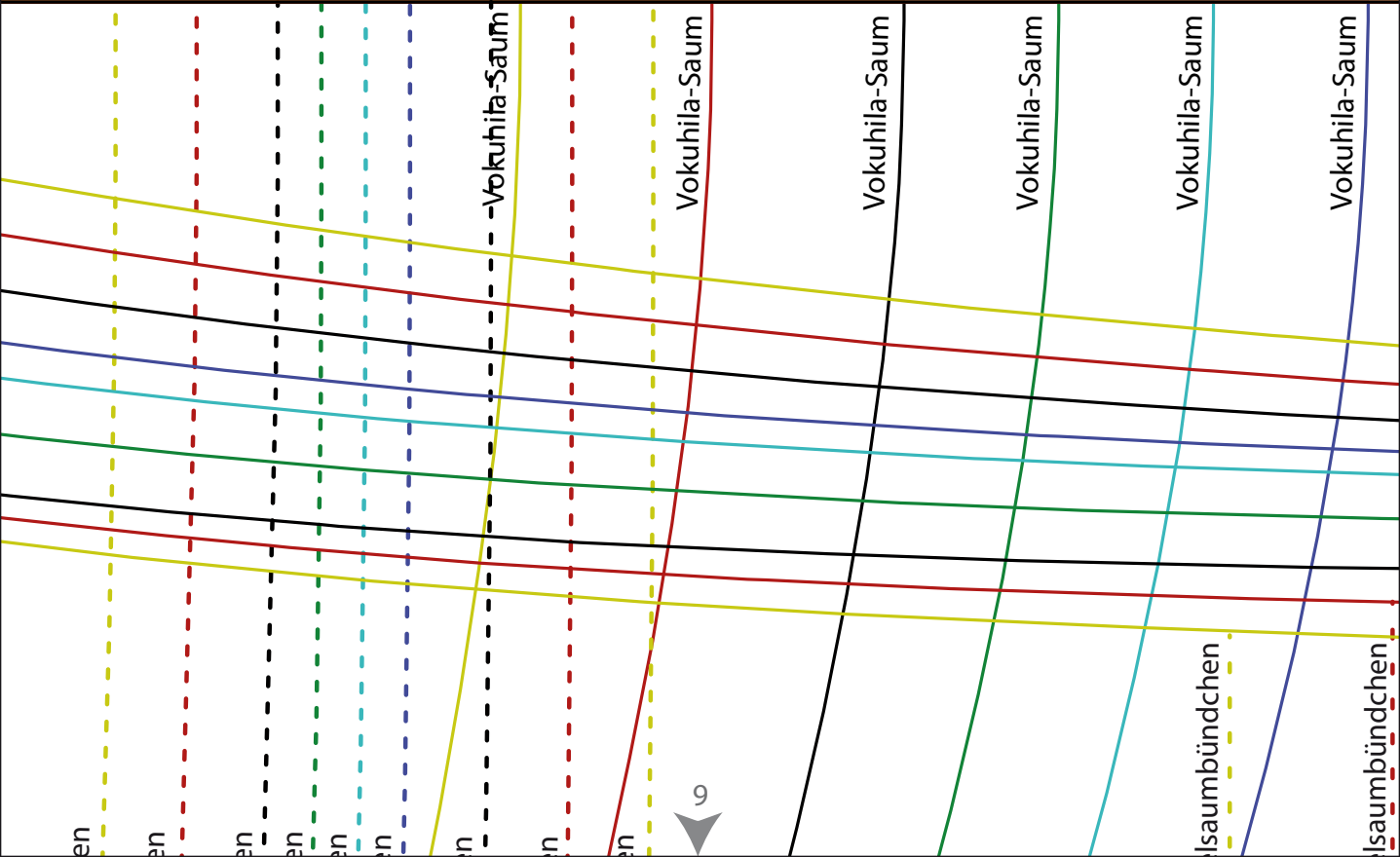


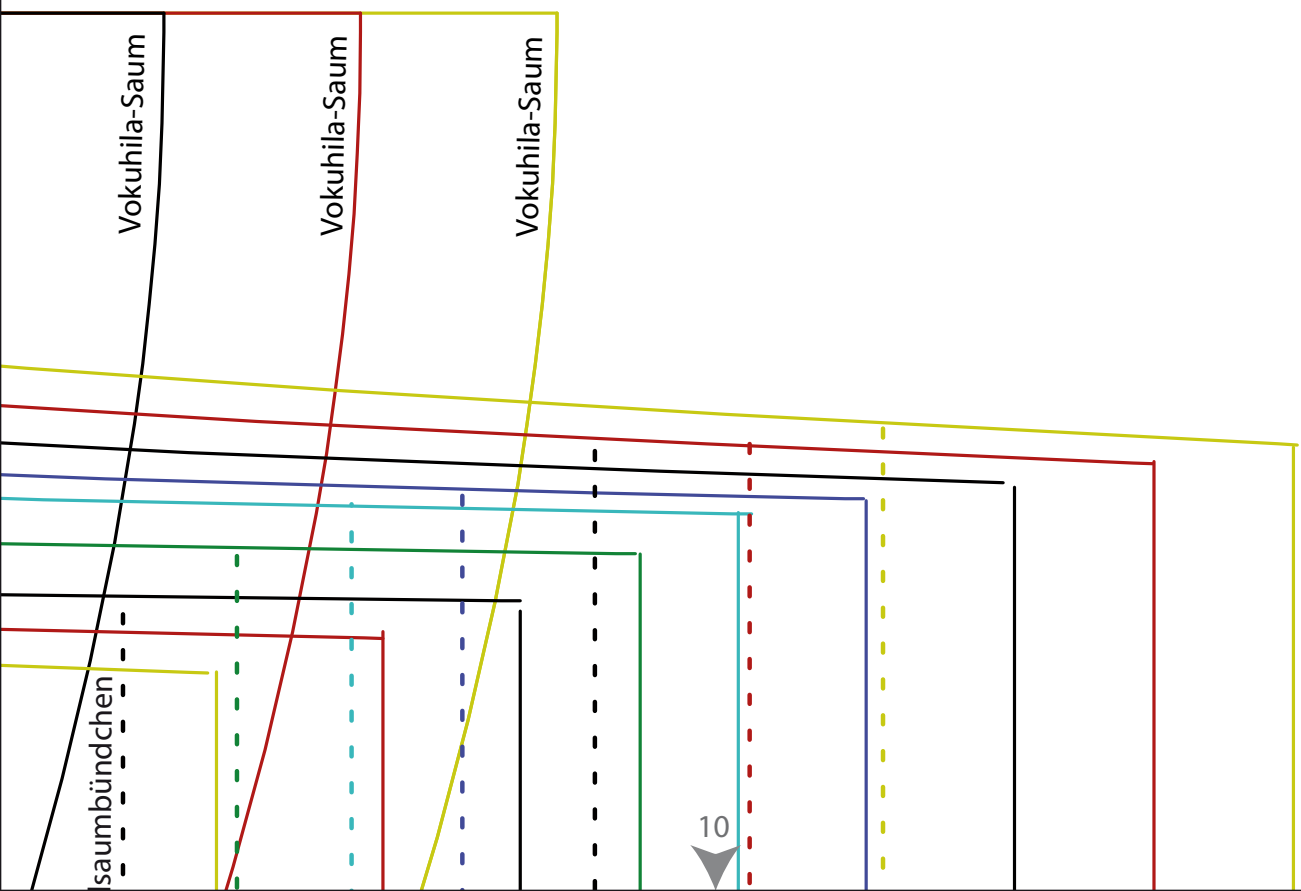
9

4

G

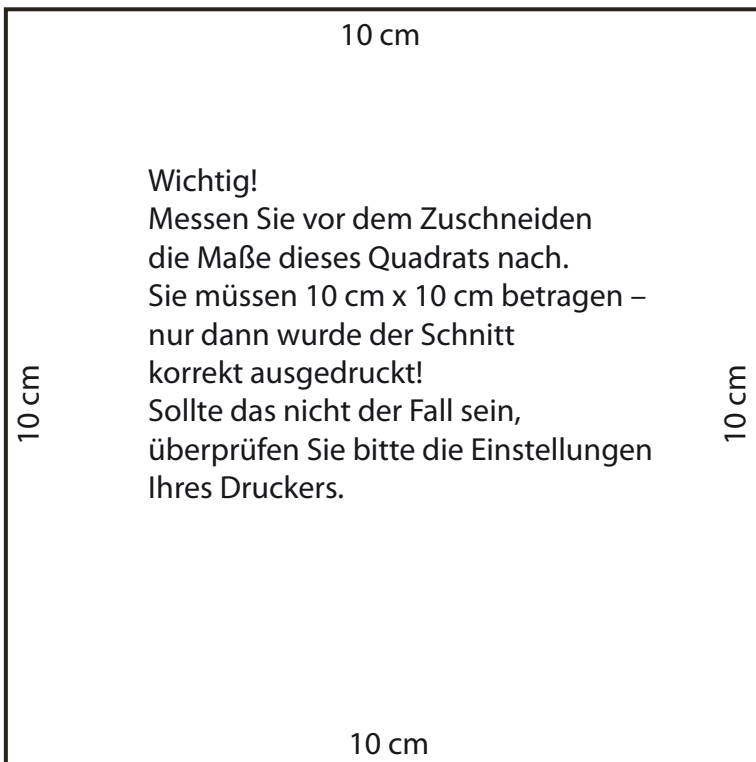
H





11

6



10 cm

10 cm

10 cm

10 cm

Wichtig!
Messen Sie vor dem Zuschneiden
die Maße dieses Quadrats nach.
Sie müssen 10 cm x 10 cm betragen –
nur dann wurde der Schnitt
korrekt ausgedruckt!
Sollte das nicht der Fall sein,
überprüfen Sie bitte die Einstellungen
Ihres Druckers.

GRÖSSE 128

GRÖSSE 134

GRÖSSE 140

GRÖSSE 146

GRÖSSE 152

GRÖSSE 158

GRÖSSE 164

GRÖSSE 170

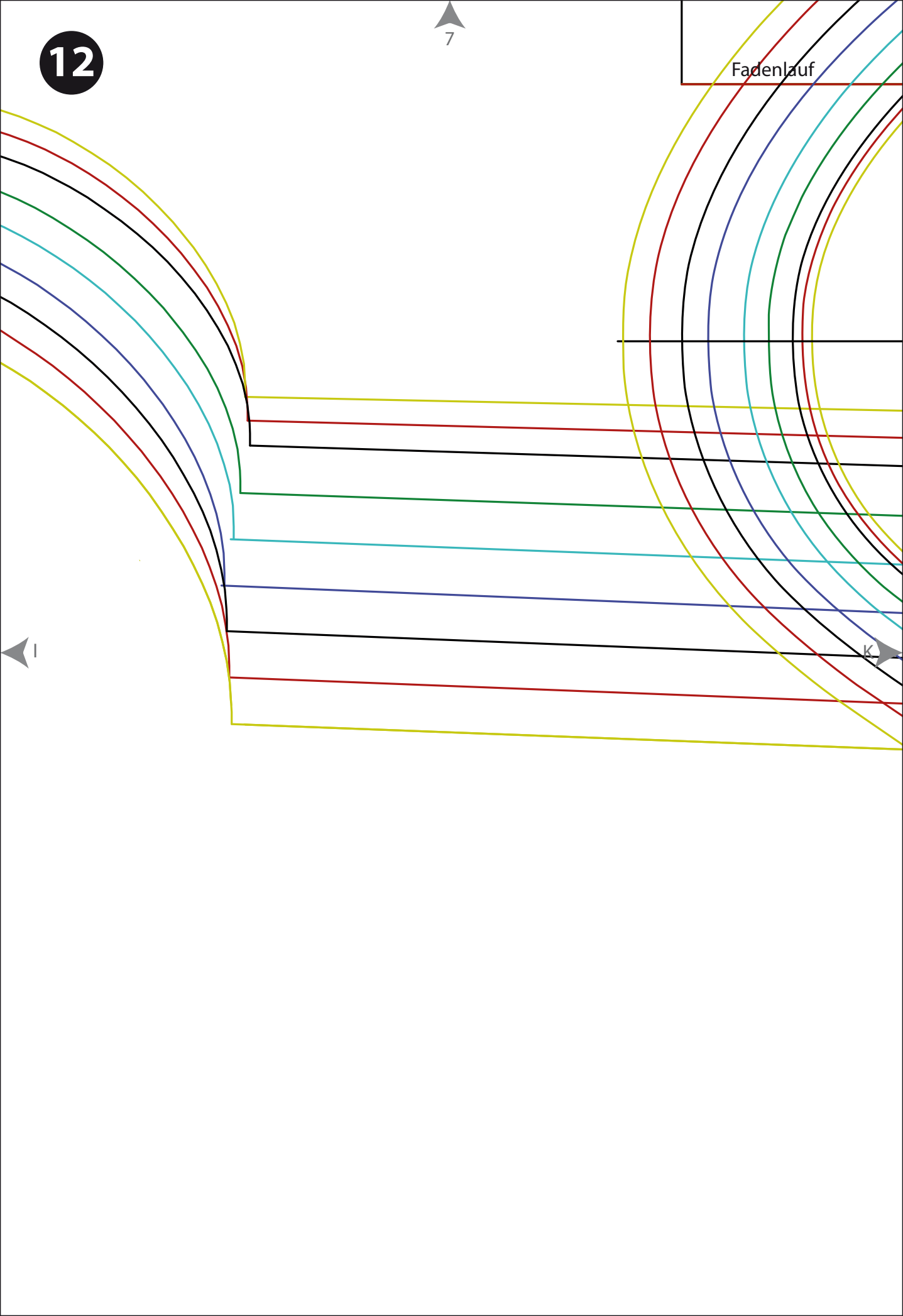
GRÖSSE 176



12

7

Fadenlauf

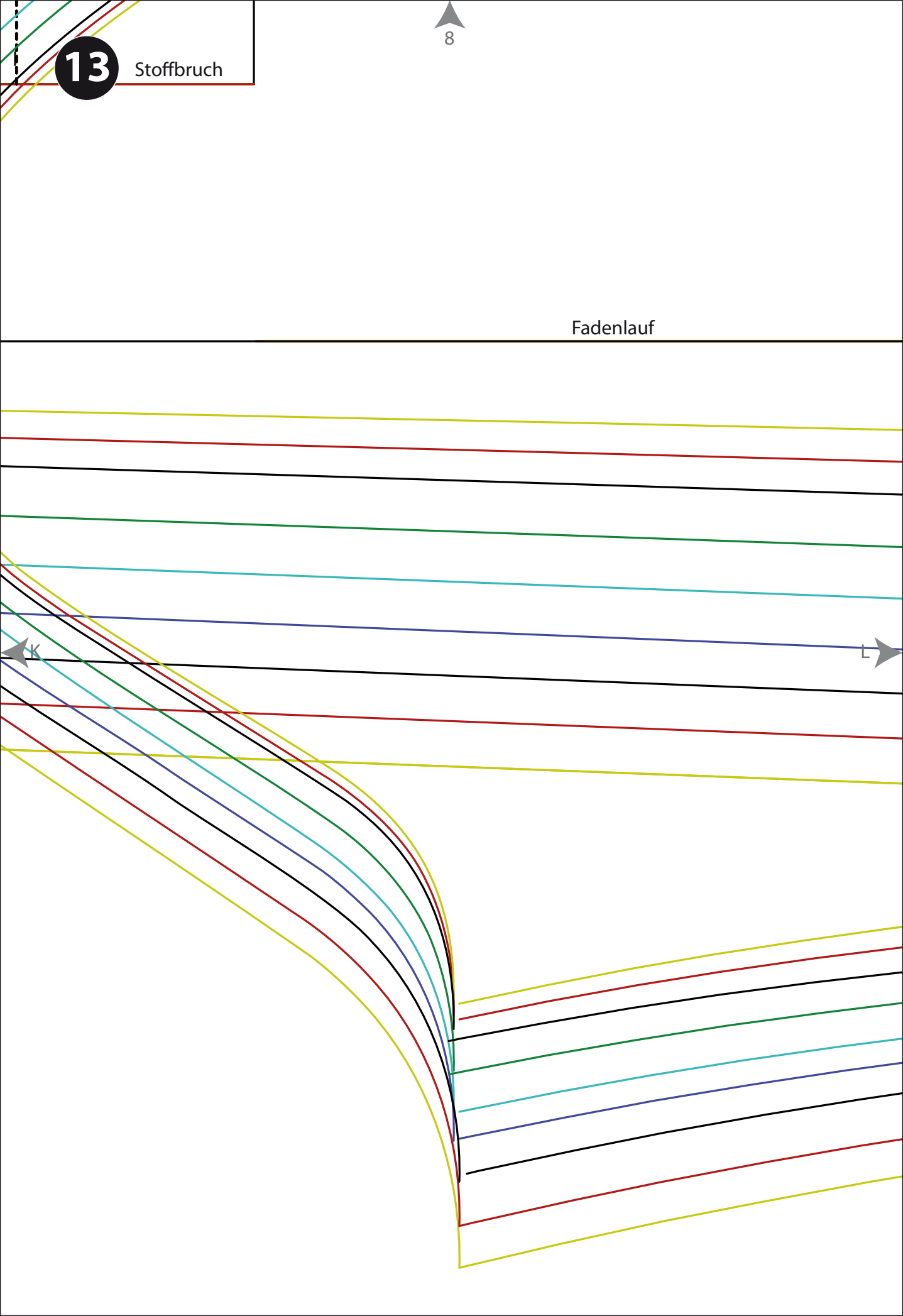


13

Stoffbruch

8

Fadenlauf



14

Schnittlinie für die Variante mit Bündche
Schnittlinie für die Variante mit Bündche

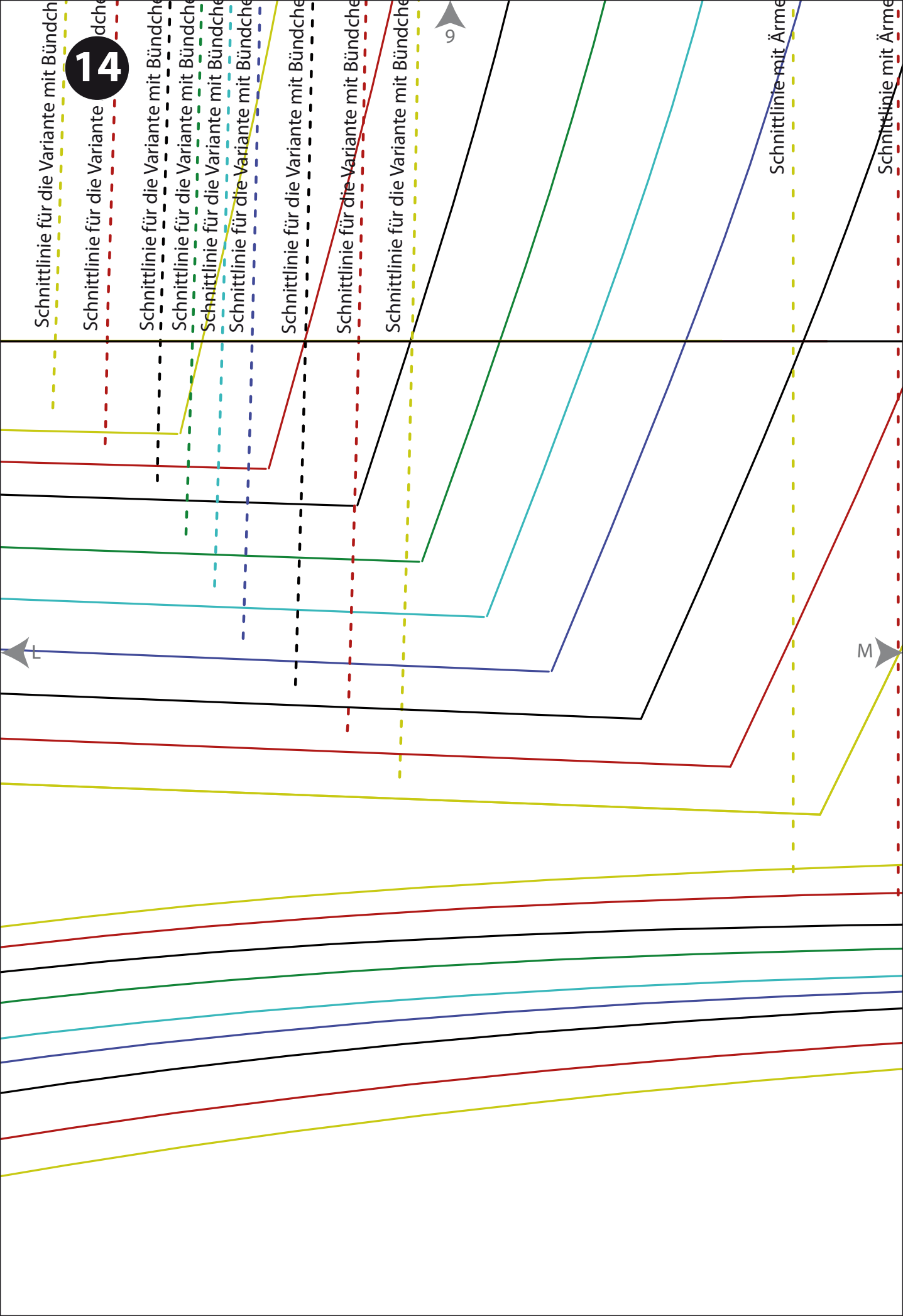
Schnittlinie für die Variante mit Bündche
Schnittlinie für die Variante mit Bündche
Schnittlinie für die Variante mit Bündche

Schnittlinie für die Variante mit Bündche
Schnittlinie für die Variante mit Bündche
Schnittlinie für die Variante mit Bündche

9

Schnittlinie mit Ärmel

Schnittlinie mit Ärmel



Schnittlinie mit Ärmel

15



Schnittlinie mit Ärmelsaumbündchen

Schnittlinie mit Ärmelsaumbündchen

Schnittlinie mit Ärmelsaumbündchen

10

